



### 社会福祉法人 南風荘 法人本部

〒755-0152 山口県宇部市あすとびあ2丁目2-15  
TEL.0836-43-6211 FAX.0836-43-6225  
✉ contactform@nanpuso.or.jp  
🌐 https://nanpuso.or.jp/



南風荘

お電話でのお問い合わせ・ご相談は

**0836-43-6211**

平日 9:00~16:45までお電話受付

各事業所へのお問い合わせは下記連絡先へ

### 事業所一覧

#### 障害者支援施設 セルブ南風

山口県宇部市あすとびあ2丁目2-15  
TEL.0836-43-6307 FAX.0836-43-6225

#### 障害福祉サービス等事業所 セルブときわ(ときわ事業所)

山口県宇部市大字西岐波字大浴4613番地1  
TEL.0836-54-0130 FAX.0836-51-0335

#### 障害福祉サービス等事業所 セルブときわ(あすとびあ事業所)

山口県宇部市あすとびあ2丁目2-15  
TEL.0836-38-8330

#### 障害福祉サービス等事業所 セルブ岡の辻

山口県宇部市大字西岐波字西迫ノ田2189-60  
TEL.0836-54-2960 FAX.0836-54-2961

#### 障害福祉サービス等事業所 セルブ藤山

山口県宇部市西平原4丁目2342-1  
TEL.0836-38-6666 FAX.0836-38-6667

#### 障害福祉サービス等事業所 セルブ ジョブ・アソシエイト

山口県宇部市西平原4丁目3番10号  
TEL.0836-38-8550 FAX.0836-38-8553

#### 指定特定相談支援・指定障害児相談支援事業者 びあ南風

山口県宇部市あすとびあ2丁目2-15  
TEL.0836-43-6236 FAX.0836-43-6296

#### グループホーム サンハイツ

サンハイツ : 山口県宇部市山門4丁目1-13  
サンハイツII: 山口県宇部市山門4丁目1-5  
TEL.0836-43-6211 FAX.0836-43-6225

わたしたちは将来の自立と  
社会参加を応援します



社会福祉法人  
**南風荘**

# 南風荘は生活する場から就労の場まで 多種多様なサービスを提供しています。

有資格者  
(法人内全事業所内)

職員の  $\frac{2}{3}$  以上

専門知識を持つスタッフがいるから安心!

- 社会福祉士
- 精神保健福祉士
- 介護福祉士
- 管理栄養士
- 栄養士
- 作業療法士
- 公認心理師
- 保育士
- 幼稚園教諭
- 教員免許
- 看護師
- 准看護師

## 住まいの場

その方の自立度に合わせ、生活する場を選ぶことができます。  
短期入所やグループホームで宿泊練習を行い、将来的には自立をめざせます。

### 施設入所 セルフ南風

主に夜間・休日において、施設に入所する障がいがある方の入浴・排せつおよび食事などの介助や、生活などに関する相談および助言、その他の必要な日常生活の支援を行います。



### 短期入所

居宅においてその介護を行う方の疾病その他の理由により、短期間の入所を必要とする障がい者の方に入浴・排せつおよび食事その他の必要な保護を行います。



### グループホーム サンハイツ

地域で自立した生活がしたいという希望を持たれている方に、主に夜間・休日において、利用される方の食事や生活などに関する相談および助言、その他の必要な日常生活の支援を行います。



## 活動する場

### 生活介護 セルフ南風 セルフときわ

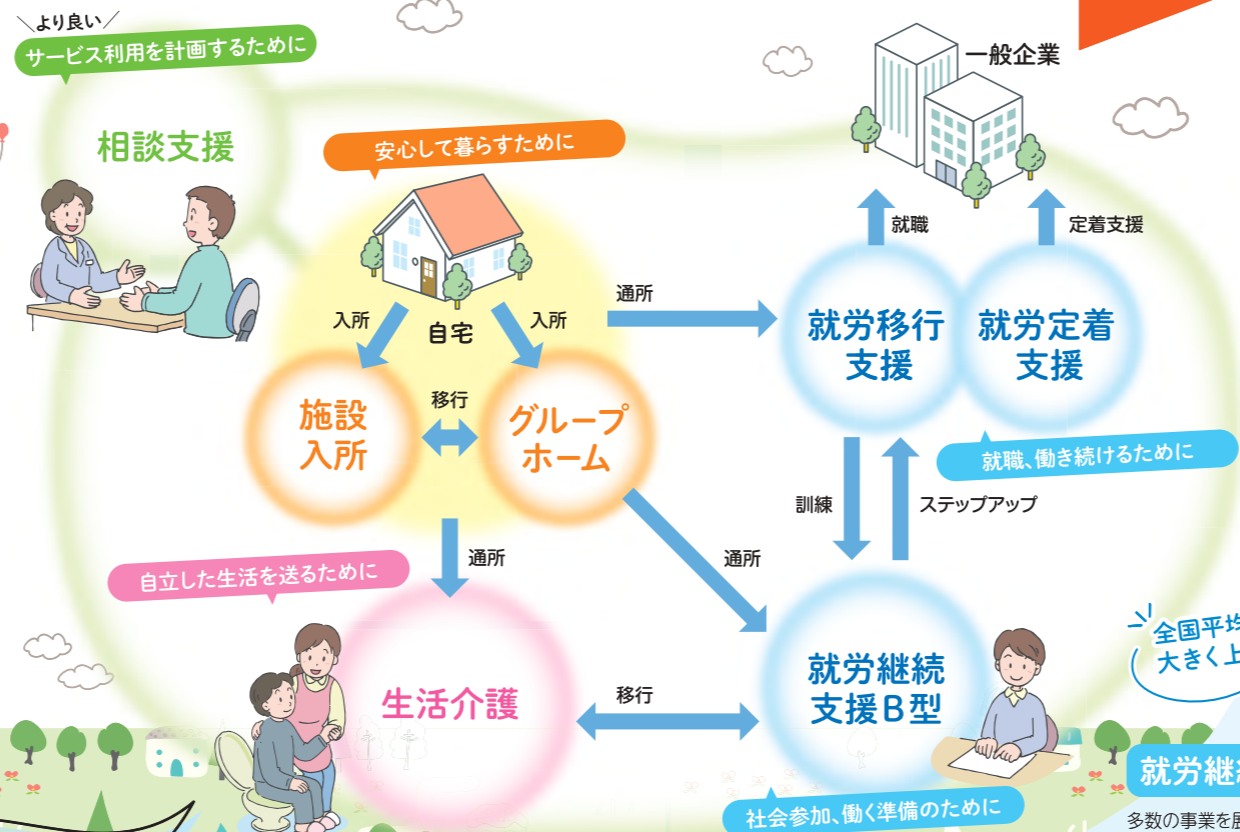
利用される方や、そのご家族が希望される自立をめざし、個別プログラムにより、日中の活動や作業の支援を行います。また発達支援が必要な方には自立課題の提供や、様々な構造化支援を行っています。医療や栄養のサポートが必要な方には、個々に支援を行います。

活動支援	個別プログラム	作業支援	医療支援	栄養支援
運動やゲーム、外部講師・ボランティアによる活動の提供など。 	療育支援、自立支援、創作活動、余暇活動の提供など。 	簡易作業、生産活動の提供など。 	血圧測定、健康管理、服薬管理、健康相談、通院同行など。 	調理委託業者と栄養士が連携し、アレルギーや障がい特性による除去食、また咀嚼の心配な利用者様には一口大にカットして提供するなど、できる限り個別対応しています。 

## サービス利用の計画

### 相談支援 びあ南風

障がいがある方ご本人や、そのご家族、関係者からのご相談に応じ、一人ひとりが求める地域生活を実現するために、サービスなど利用計画を作成し、関係機関と連携して、自立を支援します。



## 働く場

### 就労移行支援事業 セルフジョブ・アソシエイト

利用される方が、個々に適した職場環境で働けるよう、職業準備訓練や、所内および専門機関による職業評価を行い、一般企業への就職に向けた準備を行います。働くうえで必要な生活課題の解決にも、法人内の他事業所との連携により対応が可能です。



### 就労定着支援事業 セルフジョブ・アソシエイト

働き続けることで生じる生活面・就業面などの課題やニーズに対して、助言や企業・家庭・医療などとの調整を行い、職場定着をめざします。セルフジョブ・アソシエイトの就労移行支援事業から一般就労された方が対象で、就職6ヵ月経過後から最長3年間の定着支援を行います。



就職後  
職場定着率 **100%** ※就職後6ヵ月  
職場定着率 **90%** ※過去3年間の平均  
就職率 **78%** ※全国平均29% ※過去10年間の平均

全国平均を大きく上回る!

### 就労継続支援(B型) セルフときわ セルフ岡の辻 セルフ藤山

多数の事業を展開しているため、利用される方のニーズに沿った作業を提供することができます。専門スタッフのサポートを受けながら生活課題を解決し、就労を通して自立をめざします。ご希望があれば、法人内の他事業所との連携によるサービスの併用なども可能となっています(就労移行支援への利用移行、他就労継続B型事業の併用、生活介護への利用移行、施設入所・共同生活援助との事業併用など)。

事業数合計 **16** 事業

### セルフときわ 計6事業



- 施設外**
- 公園トイレ清掃 (宇部市委託)
  - 観賞魚水槽メンテナンス
  - 草抜き、草集め作業
  - フレンズショップ運営 (商品陳列、接客、商品管理など)
- 施設内**
- 企業提携作業 (工業用部品の仕分など)
  - 洋裁作業 (ポーチャ小物ケースの作成など)
- その他**
- トイレトーパー巻き (トイレ清掃用) ※①に関係
  - 貝取り作業 (観賞魚用) ※②に関係

### セルフ岡の辻 計8事業



- 施設外**
- 寝具メンテナンス、寝具貸与 (布団シーツの交換、布団の納品・回収)
  - 山口宇部空港テナント事業 (角打鍋島での接客、販売、調理)
  - 草集め
  - 宇部市内の小中学校にて給食配膳作業 (お盆のクラス分け、掃除など)
  - 空港での花の水やり
- 施設内**
- 企業提携作業 (工業部品の組立、袋詰め)
  - ボールコンポスト(宇部市リサイクル事業、梱包・納品)
  - チラシ折り(チラシ折り、ハガキのホッチキス止め)

### セルフ藤山 計2事業



- 施設外**
- トイレ清掃 (近隣企業)
- 施設内**
- ウエス加工・販売
    - 衣類の回収作業 (施設外)
    - 生地ごとの仕分作業
    - 裁断作業 (機械、ハサミなど)
    - 機械での検針作業 (機械の清掃、メンテナンス含む)
    - 伸ばし作業・納品 (施設外)・車清掃
    - 梱包作業・結束作業 (プレス機) など

全国平均を大きく上回る!

### 就労継続支援B型の平均工賃

南風荘では、工賃向上のために計画を立て、毎年目標値を設定しています。そのため、継続して全国平均を上回る工賃を維持できています。

	平成30年	令和元年	令和2年
セルフときわ	26,054円	24,986円	19,614円
セルフ岡の辻	21,427円	19,731円	22,988円
セルフ藤山	34,321円	30,316円	31,494円
全国平均	16,118円	16,369円	15,776円